

Movimenti fatti dalla mano destra nel solfeggio

(I movimenti della mano sono chiamati tempi; il tempo, cioè la frazione, stabilisce il metro della battuta. Ogni volta prima di iniziare a solfeggiare si deve stabilire una velocità tale da sostenere dall'inizio alla fine. Attenzione agli accenti principali: sempre in batture. Guardare tutte le indicazioni sullo spartito.)

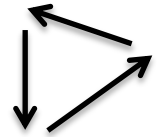
Tempi a due ($2/2$, $2/4$),



($2/8$, $2/16$)



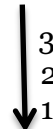
tempi a tre ($3/4$ o $3/8$ binario)



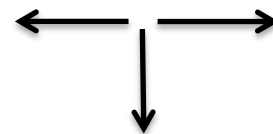
I tempi $3/4$ e $3/8$ possono essere solfeggiati in un movimento ternario quando l'andamento è veloce.

Sono indicati anche così:

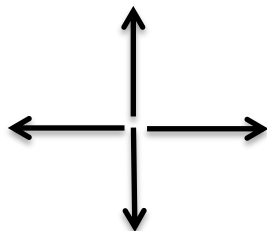
$1/\bullet$ ($3/8$) $1/\circ$ ($3/4$)



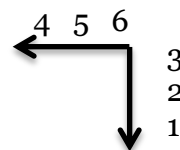
Oppure per il $3/2$
(ogni movimento, dalla freccia torna al centro)



Tempi a quattro ($4/2$, $4/4$, $4/8$)

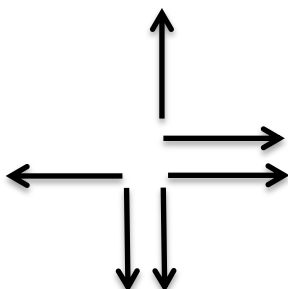


tempo $6/8$, $6/16$... (tempi a due a sudd. ternaria)

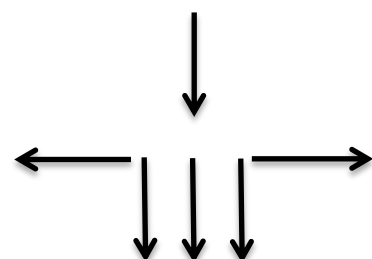


Tempi: $6/2$, $6/4$

Suddivisione tedesca



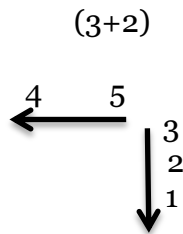
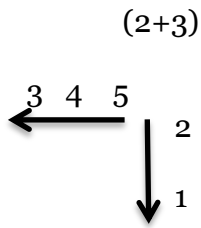
suddivisione italiana



Tempi irregolari:

1. a cinque

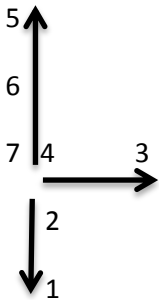
tempo 5/4 (che deriva dal 2/2) e tempo 5/8 (che deriva dal 2/4)



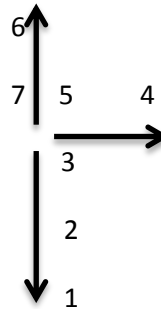
2. a sette

tempo 7/4 (che deriva dal 3/2) e tempo 7/8 (che deriva dal 3/4)

(2+2+3)

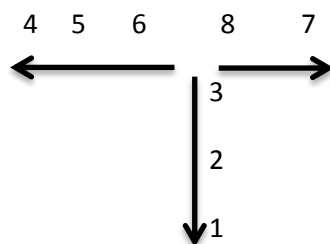


(3+2+2)



3. il tempo 8/8

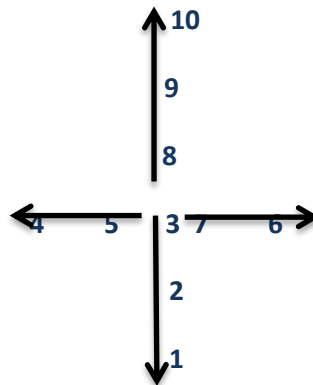
si costruisce sul tempo 3/4, il primo e il secondo movimento si suddividono ternariamente e il terzo binariamente.



4. il tempo 10/8

è un tempo che si costruisce sul 4/4

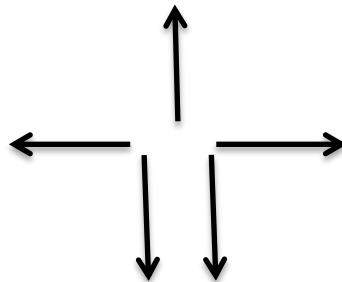
(3+2+2+3)



I tempi 9/8, 9/16 si solfeggiano come il $\frac{3}{4}$ e $\frac{3}{2}$ suddividendo ogni movimenti ternariamente;

i tempi 12/4 e 12/8 si solfeggiano come il 4/2 e il 4/4 suddividendo ogni movimenti ternariamente;

il tempo 15/8 si solfeggia in 5 movimenti ternari:



Per altri tempi irregolari che potrebbero trovarsi, si faccia riferimento alla scrittura indicata e di conseguenza, in base alle conoscenze, si suddividano i movimenti in modo da valorizzare il ritmo.